

# JANUS DIALOG

## Coach-Handbuch

Version 6.0

Schritt-für-Schritt-Anleitung für Jobcoaches und Karriereberater

[www.janus-dialog.de](http://www.janus-dialog.de)

Stand: Februar 2026

# Inhaltsverzeichnis

---

## 1. Einleitung

- Was ist Janus Dialog?
- Ihre Rolle als Coach
- Was ist neu in Version 6.0?

## 2. Erste Schritte

- 2.1 Willkommens-E-Mail
- 2.2 Anmeldung
- 2.3 Passwort ändern

## 3. Das Coach-Dashboard

- 3.1 Übersicht
- 3.2 Token-Statistik
- 3.3 Token-Kontingent

## 4. Token-Verwaltung

- 4.1 Token erstellen
- 4.2 Token-Übersicht
- 4.3 Token verteilen (mit Katalog- und Prompt-Auswahl)
- 4.4 Modus "Nur Fragebogen"

## 5. Der Teilnehmer-Prozess

- 5.1 Token-Eingabe
- 5.2 Fragebogen starten
- 5.3 Fragebogen abschließen
- 5.4 Wichtige Hinweise

## 6. Auswertungen verwalten

- 6.1 Auswertungsstatus in der Token-Übersicht
- 6.2 Der Aktionsbereich
- 6.3 Auswertungen anzeigen und herunterladen
- 6.4 Auswertung per E-Mail versenden
- 6.5 Auswertung manuell starten

## 7. Nachauswertung

- 7.1 Was ist eine Nachauswertung?
- 7.2 Nachauswertung anfordern
- 7.3 Alle Auswertungen eines Tokens anzeigen

## 8. Häufige Fragen

## 9. Kontakt & Support

# 1. Einleitung

## Was ist Janus Dialog?

Janus Dialog ist eine webbasierte Plattform zur beruflichen Neuorientierung und Karriereentwicklung. Sie ermöglicht es Jobcoaches und Karriereberatern, ihren Klienten einen strukturierten Fragenkatalog zur Verfügung zu stellen.

Am Ende erhält der Teilnehmer eine ausführliche, KI-gestützte Auswertung, die individuell auf seine Antworten zugeschnitten ist.

## Ihre Rolle als Coach

Als Coach haben Sie folgende Möglichkeiten:

- Token (Zugangscodes) für Ihre Klienten generieren
- **Fragenkatalog und Auswertungs-Prompt wählen** NEU
- Token per E-Mail, PDF oder Ausdruck verteilen
- Den Status der Token überwachen
- Auswertungen anzeigen, herunterladen und an Teilnehmer versenden
- **Nachauswertungen mit anderem Fokus anfordern** NEU
- Bei Bedarf zusätzliche Token anfragen

## Was ist neu in Version 6.0?

**NEU:** Diese Version enthält wesentliche Erweiterungen für Coaches:

| Funktion               | Beschreibung                                                                          |
|------------------------|---------------------------------------------------------------------------------------|
| Katalog-Auswahl        | Wählen Sie beim Token-Verteilen einen Fragenkatalog aus verschiedenen Themenbereichen |
| Prompt-Auswahl         | Bestimmen Sie den Auswertungszweck (z.B. Karriereberatung, Bewerbungcoaching)         |
| Modus "Nur Fragebogen" | Token ohne automatische Auswertung versenden - Prompt später wählen                   |
| Manuelle Auswertung    | Auswertung nachträglich mit frei wählbarem Prompt starten                             |
| Nachauswertung         | Antworten mit einem anderen Prompt erneut auswerten lassen                            |
| Mehrere Auswertungen   | Alle Auswertungen eines Tokens in einer Übersicht verwalten                           |

# 2. Erste Schritte

---

## 2.1 Willkommens-E-Mail

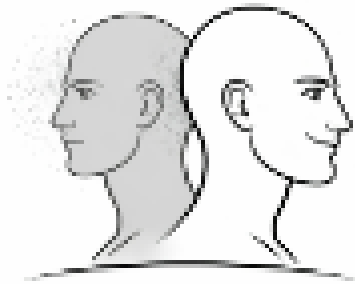
Nach Ihrer Registrierung durch den Administrator erhalten Sie eine Willkommens-E-Mail mit Ihren Zugangsdaten:

- Ihre E-Mail-Adresse (Benutzername)
- Ein temporäres Passwort
- Link zur Anmeldeseite

**Wichtig:** Ändern Sie Ihr Passwort nach dem ersten Login!

## 2.2 Anmeldung

Öffnen Sie die Webseite [www.janus-dialog.de](http://www.janus-dialog.de) und klicken Sie auf den Tab **Jobcoach**. Geben Sie Ihre E-Mail-Adresse und Ihr Passwort ein und klicken Sie auf **Anmelden**.



# Willkommen

Nutzer

Jobcoach

E-Mail

coach@example.com

Passwort

••••••••••



Anmelden

[Passwort vergessen?](#)

## 2.3 Passwort ändern

Nach dem ersten Login sollten Sie Ihr Passwort ändern. Klicken Sie dazu oben rechts auf [Passwort ändern](#). Es öffnet sich ein Dialog:

- **Aktuelles Passwort:** Geben Sie Ihr derzeitiges Passwort ein
- **Neues Passwort:** Mindestens 8 Zeichen
- **Neues Passwort bestätigen:** Wiederholung zur Sicherheit

# 3. Das Coach-Dashboard

## 3.1 Übersicht

Nach der Anmeldung sehen Sie Ihr persönliches Dashboard mit einer Übersicht über Ihre Token. Im Header finden Sie Ihren Namen sowie die Buttons `Passwort ändern`, `Zurück` und `Abmelden`.

Oben im Dashboard befindet sich eine Karte mit dem Link zum **Coach-Handbuch** (dieses Dokument).

The screenshot shows the Coach Dashboard interface. At the top, there is a header with a profile picture, the name 'Günter Cohnen JD', and buttons for 'Passwort ändern' and 'Abmelden'. Below the header, there are three main sections: 1. 'Erweitertes Token-Management' with a sub-link 'Token-Management öffnen →'. 2. 'Coach-Handbuch' with a sub-link 'Handbuch öffnen'. 3. Three summary cards: 'Generierte Token 27 / 200', 'Verwendete Token 19', and 'Auswertungen gestartet 25'. Below these is a 'Token-Übersicht' section with a table of tokens.

| TOKEN      | TEILNEHMER | STATUS        | ERSTELLT  | VERWENDET |
|------------|------------|---------------|-----------|-----------|
| GC08036133 | Peter Test | Abgeschlossen | 10.2.2026 | 10.2.2026 |
| GC01898638 | [REDACTED] | Versendet     | 10.2.2026 | -         |

Das Coach-Dashboard mit Token-Übersicht

## 3.2 Token-Statistik

Die farbigen Karten zeigen Ihnen auf einen Blick:

- **Generierte Token:** Anzahl der erstellten Token
- **Weitergegeben:** Token, die an Teilnehmer verteilt wurden
- **Verfügbar:** Token, die noch nicht verteilt wurden

## 3.3 Token-Kontingent

Jeder Coach hat ein Token-Kontingent (Standard: 10 Token). Die Anzeige `(3/10 Token verwendet)` zeigt Ihren aktuellen Verbrauch.

**Mehr Token anfragen:** Wenn Sie 80% Ihres Kontingents erreicht haben, erscheint der Button [Mehr Token anfragen](#). Damit können Sie per E-Mail zusätzliche Token beim Administrator beantragen.



# 4. Token-Verwaltung

## 4.1 Token erstellen

Um einen neuen Token zu erstellen, klicken Sie auf den Button **Token generieren**. Der Token wird automatisch mit einem eindeutigen Code erstellt (Format: 3 Buchstaben + 7 Ziffern, z.B. **GCO1105845**).

## 4.2 Token-Übersicht

Alle Ihre Token werden in einer übersichtlichen Tabelle angezeigt:

### Neuen Token generieren

**Token generieren** (27/200 Token verwendet)

### Token-Übersicht

**Aktualisieren**

| TOKEN      | STATUS        | KATALOG                    | AUSWERTUNG | GENERIERT       | TEILNEHMER | AKTIONEN                                                                                            |
|------------|---------------|----------------------------|------------|-----------------|------------|-----------------------------------------------------------------------------------------------------|
| GCO8036133 | Abgeschlossen | Berufliche Neuorientierung | Vorhanden  | 10.2.2026 19:15 | Peter Test | <b>TOKEN:</b><br><b>Token verteilen</b><br><b>AUSWERTUNG:</b><br><b>Auswertung</b> <b>Versenden</b> |

*Token-Übersicht mit Status, Katalog, Auswertung und Aktionen*

Für jeden Token sehen Sie:

| Spalte     | Beschreibung                                                                  |
|------------|-------------------------------------------------------------------------------|
| Token      | Der eindeutige Zugangscode                                                    |
| Status     | <b>Verfügbar</b> <b>Versendet</b> <b>Verwendet</b> <b>Abgeschlossen</b>       |
| Katalog    | <b>NEU</b> Der zugewiesene Fragenkatalog (z.B. "Berufliche Neuorientierung")  |
| Auswertung | <b>Vorhanden</b> , <b>Versendet</b> , <b>Auswertung auswählen</b> oder "-"    |
| Generiert  | Datum und Uhrzeit der Erstellung                                              |
| Teilnehmer | Name des Teilnehmers (falls angegeben)                                        |
| Aktionen   | Buttons zum Verteilen, Auswertung anzeigen, Versenden und ggf. Nachauswertung |

## 4.3 Token verteilen

**NEU:** Der Verteilungsdialog wurde um Katalog-Auswahl, Prompt-Auswahl und den Modus "Nur Fragebogen" erweitert.

Klicken Sie in der Aktionen-Spalte auf [Token verteilen](#). Es öffnet sich der erweiterte Verteilungsdialog:

Token:

GCO8036133

Name des Teilnehmers \*

Peter Test

E-Mail-Adresse (Pflicht bei E-Mail-Versand)

[REDACTED]

Fragenkatalog

Berufliche Neuorientierung (309 Fragen) \*



Bestimmt welche Fragen der Teilnehmer sieht

Auswertungs-Prompt

Standard-Prompt verwenden

 Nur Fragebogen (Auswertung später manuell auswählen)

Wenn aktiviert, wird nach Abschluss des Fragebogens keine automatische Auswertung gestartet. Sie können den Auswertungs-Prompt später im Dashboard auswählen.

Abbrechen

Per E-Mail senden

Als PDF

Drucken

*Erweiterter Dialog zum Token-Verteilen mit Katalog- und Prompt-Auswahl*

| Feld                                   | Beschreibung                                                                                                                                                           | Pflicht?           |
|----------------------------------------|------------------------------------------------------------------------------------------------------------------------------------------------------------------------|--------------------|
| Name des Teilnehmers                   | Vor- und Nachname des Klienten                                                                                                                                         | Ja                 |
| E-Mail-Adresse                         | Für E-Mail-Versand und späteren Auswertungsversand                                                                                                                     | Bei E-Mail-Versand |
| Fragenkatalog<br><span>NEU</span>      | Wählen Sie den Fragenkatalog aus, den der Teilnehmer bearbeiten soll. Der Standard-Katalog ist mit * gekennzeichnet. Die Fragenanzahl wird in Klammern angezeigt.      | Ja                 |
| Auswertungs-Prompt<br><span>NEU</span> | Bestimmt den Fokus der KI-Auswertung (z.B. Karriereberatung, Bewerbungscoaching). Bei Auswahl erscheint eine Kurzbeschreibung. Prompts sind nach Kategorien gruppiert. | Empfohlen          |
| Nur Fragebogen<br><span>NEU</span>     | Wenn aktiviert, wird keine automatische Auswertung gestartet. Sie können den Prompt später manuell wählen (siehe Kapitel 6.5).                                         | Optional           |

## Verteilungsmethoden

Nach dem Ausfüllen der Felder haben Sie drei Möglichkeiten:

### Per E-Mail

Klicken Sie auf Per E-Mail senden. Der Teilnehmer erhält eine E-Mail mit dem Zugangscode und einer Anleitung. Eine E-Mail-Adresse ist hierfür Pflicht.

### Als PDF

Klicken Sie auf Als PDF, um ein professionelles PDF-Dokument mit dem Token zu erstellen. Das PDF enthält den Zugangscode sowie eine Schritt-für-Schritt-Anleitung für den Teilnehmer.

### Ausdrucken

Klicken Sie auf Drucken, um den Token direkt auszudrucken und persönlich zu übergeben.

## 4.4 Modus "Nur Fragebogen"

**NEU:** Mit diesem Modus können Sie den Auswertungs-Prompt erst nach Abschluss des Fragebogens festlegen.

Wenn Sie im Verteilungsdialog die Checkbox **"Nur Fragebogen"** aktivieren, wird der Token ohne automatische Auswertung versendet. Das bedeutet:

- Der Teilnehmer füllt den Fragebogen ganz normal aus
- Nach Abschluss wird **keine** automatische KI-Auswertung gestartet
- In der Token-Tabelle erscheint der Badge Auswertung auswählen
- Sie können dann im Dashboard den Prompt wählen und die Auswertung starten (siehe Kapitel 6.5)

**Tipp:** Dieser Modus ist nützlich, wenn Sie sich den Auswertungsfokus erst nach Gespräch mit dem Klienten überlegen möchten, oder wenn Sie verschiedene Auswertungen mit unterschiedlichen Schwerpunkten erstellen wollen.

# 5. Der Teilnehmer-Prozess

## 5.1 Token-Eingabe

Der Teilnehmer öffnet die Webseite [www.janus-dialog.de](http://www.janus-dialog.de) und gibt im Tab **Nutzer** seinen Token ein.

## 5.2 Fragebogen starten

Nach erfolgreicher Token-Eingabe erscheint die Willkommenseite des Fragenkatalogs. Der Teilnehmer gibt ein persönliches Akronym ein und startet dann den Fragenkatalog.

**Hinweis:** Je nach gewähltem Katalog kann die Anzahl der Fragen variieren. Der Standard-Katalog "Berufliche Neuorientierung" umfasst 276 Fragen.

## 5.3 Fragebogen abschließen

Nach Beantwortung aller Fragen erscheint die Abschlusseite. Der Teilnehmer hat zwei Optionen:

- **Lokal speichern:** Ergebnisse als JSON-Datei herunterladen
- **Zur Auswertung senden:** Ergebnisse automatisch an das Auswertungssystem senden

Wenn der Coach einen Auswertungs-Prompt zugewiesen hat, wird die KI-Auswertung automatisch im Hintergrund erstellt. Im Modus "Nur Fragebogen" wird keine Auswertung gestartet.

## 5.4 Wichtige Hinweise für Teilnehmer

- Der Fragebogen kann jederzeit unterbrochen und später fortgesetzt werden (automatische Speicherung alle 30 Sekunden)
- Bei jeder Frage gibt es einen Hilfe-Button mit zusätzlichen Erklärungen
- Am Ende wird die Auswertung automatisch erstellt (sofern nicht "Nur Fragebogen")
- Der Token kann nur einmal verwendet werden

# 6. Auswertungen verwalten

## 6.1 Auswertungsstatus in der Token-Übersicht

In der Token-Übersicht sehen Sie den Status in der Spalte **Auswertung**:

| Anzeige                                   | Bedeutung                                                                                        |
|-------------------------------------------|--------------------------------------------------------------------------------------------------|
| <b>Vorhanden</b>                          | Eine Auswertung ist verfügbar und kann heruntergeladen werden                                    |
| <b>Versendet</b>                          | Die Auswertung wurde bereits per E-Mail an den Teilnehmer versendet (mit Datum/Uhrzeit)          |
| <b>Auswertung auswählen</b><br><b>NEU</b> | Fragebogen abgeschlossen, aber Modus "Nur Fragebogen" – Auswertung muss manuell gestartet werden |
| Manuell                                   | Token im Modus "Nur Fragebogen", Fragebogen noch nicht abgeschlossen                             |
| -                                         | Noch keine Auswertung vorhanden                                                                  |

## 6.2 Der Aktionsbereich

Der Aktionsbereich in der Token-Tabelle ist in Gruppen unterteilt:

### TOKEN:

- Token verteilen** – Token per E-Mail, PDF oder Druck verteilen (inkl. Katalog- und Prompt-Auswahl)

### AUSWERTUNG: (erscheint nur wenn vorhanden)

- Auswertung** oder **Auswertungen (N)** – Auswertung(en) anzeigen und herunterladen
- Versenden** – Auswertung per E-Mail an Teilnehmer senden

### WEITERE: (je nach Berechtigung und Status)

- Auswertung starten** **NEU** – Manuelle Auswertung starten (bei "Nur Fragebogen")
- Nachauswertung** **NEU** – Antworten mit anderem Prompt erneut auswerten

## 6.3 Auswertungen anzeigen und herunterladen

Klicken Sie auf den Button **Auswertung**, um die Auswertung anzuzeigen. Es öffnet sich ein Dialog mit drei Tabs:

**NEU:** Die Auswertungsansicht zeigt jetzt drei separate Dokumente in Tabs.

## Auswertung für Token GCO4699784

**Teilnehmer:** Unbekannt

**E-Mail:** -

**Erstellt:** 5.2.2026, 11:31:53

**Prompt:** Standard-  
Berufsberatung 50+ inkl. Job-  
Search

Teilnehmer

Coach

Motivationsschreiben

PDF-Dokument verfügbar - klicken Sie auf "Motivationsschreiben" unten.

Teilnehmer-PDF

Coach-PDF

Motivationsschreiben


Schließen

*Auswertungsansicht mit Tabs für verschiedene Dokumente*

| Tab                  | Inhalt                                                             | Download             |
|----------------------|--------------------------------------------------------------------|----------------------|
| Teilnehmer           | Die persönliche Auswertung für den Teilnehmer                      | Teilnehmer-PDF       |
| Coach                | Erweiterte Auswertung mit zusätzlichen Informationen für den Coach | Coach-PDF            |
| Motivationsschreiben | Ein auf Basis der Antworten erstelltes Motivationsschreiben        | Motivationsschreiben |



## 6.4 Auswertung per E-Mail versenden

Um eine Auswertung direkt an den Teilnehmer zu senden, klicken Sie auf . Es öffnet sich ein Dialog mit Dokumentauswahl und E-Mail-Vorschau:

## Auswertung versenden



Token: GCD6875824

Empfänger: [REDACTED]

Dateien zum Versenden auswählen:



LUV\_Stellenangebote.pdf

27.01.2026, 11:18 • 7.4 KB • von admin

AKTUELL



LUV\_Motivationsschreiben.pdf

27.01.2026, 11:17 • 4.5 KB • von admin

ÄLTER

Alle auswählen

Alle abwählen

Persönlicher Kommentar (optional):

Kommentar für die E-Mail...

0 / 1000 Zeichen

### E-MAIL-VORSCHAU

**Betreff:** Ihre persönliche Auswertung - Janus Dialog

Sehr geehrte(r) [REDACTED]

anbei erhalten Sie Ihre persönliche Auswertung zum Janus Dialog Fragenkatalog.

Bei Fragen wenden Sie sich bitte an Ihren Coach.

Mit freundlichen Grüßen

Ihr Janus Dialog Team

**Anhänge:**

LUV\_Stellenangebote.pdf

LUV\_Motivationsschreiben.pdf

2 Datei(en) ausgewählt

Abbrechen

E-Mail senden

*Versenden-Dialog: Auswahl der zu sendenden Dokumente*

## Dokumentauswahl:

Wählen Sie die Dokumente aus, die Sie versenden möchten. Die Teilnehmer-Auswertung ist automatisch vorausgewählt. Sie können mehrere Dokumente gleichzeitig versenden.

**Hinweis:** Die E-Mail wird von jobcoach@janus-dialog.de versendet. Der Teilnehmer sieht den Betreff "Ihre persönliche Auswertung - Janus Dialog".

Für ältere Auswertungen (manuell hochgeladen) erscheint ein erweiterter Dialog mit Dateiauswahl, persönlichem Kommentar und E-Mail-Vorschau - wie in der Vorgängerversion beschrieben.

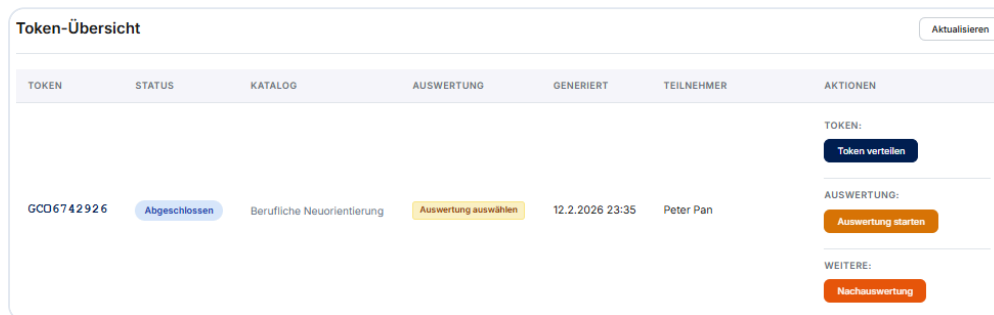
## 6.5 Auswertung manuell starten

**NEU:** Für Tokens im Modus "Nur Fragebogen" können Sie die Auswertung nachträglich starten.

Wenn ein Token im Modus "Nur Fragebogen" versendet wurde und der Teilnehmer den Fragebogen abgeschlossen hat, erscheint in der Auswertungsspalte der Badge **Auswertung auswählen** sowie der Button:

**Auswertung starten**

Klicken Sie darauf, um den Auswertungsprozess zu starten:



| TOKEN      | STATUS        | KATALOG                    | AUSWERTUNG           | GENERIERT       | TEILNEHMER | AKTIONEN                                                                                     |
|------------|---------------|----------------------------|----------------------|-----------------|------------|----------------------------------------------------------------------------------------------|
| GCD6742926 | Abgeschlossen | Berufliche Neuorientierung | Auswertung auswählen | 12.2.2026 23:35 | Peter Pan  | TOKEN:<br>Token verteilen<br>AUSWERTUNG:<br>Auswertung starten<br>WEITERE:<br>Nachauswertung |

*Dialog zum manuellen Starten einer Auswertung*

- 1 Wählen Sie den gewünschten **Auswertungs-Prompt** aus dem Dropdown
- 2 Lesen Sie die Beschreibung des Prompts, die darunter angezeigt wird
- 3 Klicken Sie auf **Auswertung starten**
- 4 Die Auswertung wird in die Warteschlange eingereiht und im Hintergrund verarbeitet
- 5 Sobald die Auswertung fertig ist, erscheint der Button "Auswertung" in der Token-Tabelle

# 7. Nachauswertung

**NEU:** Dieses Kapitel beschreibt eine komplett neue Funktion in Version 6.0.

## 7.1 Was ist eine Nachauswertung?

Mit der Nachauswertung können Sie die **vorhandenen Antworten** eines Teilnehmers mit einem **anderen Prompt erneut auswerten** lassen. Das Ergebnis erscheint als zusätzliche Auswertung neben der bestehenden.

**Beispiel:** Ein Teilnehmer wurde zunächst mit dem Prompt "Berufliche Neuorientierung" ausgewertet. Nach einem Coaching-Gespräch möchten Sie die gleichen Antworten nun mit dem Fokus "Bewerbungscoaching" auswerten lassen. Dafür nutzen Sie die Nachauswertung.

**Voraussetzung:** Die Nachauswertung muss vom Administrator für Ihren Account freigeschaltet sein. Wenn Sie den Button nicht sehen, wenden Sie sich an den Administrator.

## 7.2 Nachauswertung anfordern

Bei abgeschlossenen Tokens mit vorhandener Auswertung erscheint in der Aktionen-Spalte der Button:

Nachauswertung

### Nachauswertung

Token: **GC06742926**

Die vorhandenen Antworten werden mit einem anderen Prompt erneut ausgewertet. Das Ergebnis erscheint als zusätzliche Auswertung neben der bestehenden.

Prompt auswählen \*

-- Prompt auswählen --

**Nachauswertung starten** Abbrechen

*Dialog zum Anfordern einer Nachauswertung*

1 Klicken Sie auf **Nachauswertung** bei dem gewünschten Token

2 Wählen Sie einen **anderen Prompt** aus dem Dropdown

3 Lesen Sie die Beschreibung, um den richtigen Fokus zu wählen

4 Klicken Sie auf **Nachauswertung starten**

5 Die Auswertung wird in die Warteschlange eingereiht

## 7.3 Alle Auswertungen eines Tokens anzeigen

Wenn für einen Token mehrere Auswertungen vorhanden sind (Original + Nachauswertungen), ändert sich der Auswertungs-Button zu:

**Auswertungen (N)** (N = Anzahl der Auswertungen)

Klicken Sie darauf, um alle Auswertungen in einer Übersicht zu sehen:

### Alle Auswertungen

Token: GC02498237

**Original-Auswertung**  
Standard-Berufsberatung 50+ inkl. Job-Search  
6.2.2026, 14:50:53

Abgeschlossen **Anzeigen**

**Nachauswertung**  
Praktika Suche  
10.2.2026, 12:17:34

Abgeschlossen **Anzeigen**

**Schließen**

*Übersicht aller Auswertungen für einen Token*

In der Übersicht sehen Sie für jede Auswertung:

| Element                    | Beschreibung                                                  |
|----------------------------|---------------------------------------------------------------|
| <b>Original-Auswertung</b> | Die erste Auswertung (blaue Markierung)                       |
| <b>Nachauswertung</b>      | Zusätzliche Auswertung mit anderem Prompt (orange Markierung) |
| <b>Prompt-Titel</b>        | Welcher Auswertungs-Prompt verwendet wurde                    |

| Element         | Beschreibung                                                                                                                                                     |
|-----------------|------------------------------------------------------------------------------------------------------------------------------------------------------------------|
| Datum           | Wann die Auswertung erstellt wurde                                                                                                                               |
| Status          | <b>Abgeschlossen</b> – Auswertung fertig<br>Wartend – In der Warteschlange<br>In Bearbeitung – Wird gerade erstellt<br><b>Fehler</b> – Fehler bei der Erstellung |
| <b>Anzeigen</b> | Öffnet die Auswertungsansicht mit Tabs (nur bei abgeschlossenen)                                                                                                 |

# 8. Häufige Fragen

## Allgemein

### Wie viele Token kann ich erstellen?

Standardmäßig haben Sie ein Kontingent von 10 Token. Wenn Sie mehr benötigen, klicken Sie auf [Mehr Token anfragen](#) und der Administrator wird Ihr Kontingent erhöhen.

### Was passiert, wenn ein Teilnehmer seinen Token verliert?

Sie können den gleichen Token erneut per E-Mail versenden oder als PDF ausdrucken. Klicken Sie dazu auf [Token verteilen](#) in der Aktionen-Spalte. Solange der Token noch nicht verwendet wurde, ist er weiterhin gültig.

### Kann ein Token mehrfach verwendet werden?

Nein, jeder Token kann nur einmal für den Fragebogen verwendet werden. Nach Abschluss ist der Token verbraucht.

### Ich habe mein Passwort vergessen - was tun?

Kontaktieren Sie den Administrator unter [jobcoach@janus-dialog.de](mailto:jobcoach@janus-dialog.de). Er kann Ihnen ein neues Passwort zuweisen.

### Was bedeuten die verschiedenen Token-Status?

|               |                                                |
|---------------|------------------------------------------------|
| Verfügbar     | Token wurde erstellt, aber noch nicht verteilt |
| Versendet     | Token wurde an einen Teilnehmer übermittelt    |
| Verwendet     | Teilnehmer hat den Fragebogen gestartet        |
| Abgeschlossen | Fragebogen wurde vollständig bearbeitet        |

## Katalog & Prompt

### Was ist ein Fragenkatalog?

Ein Fragenkatalog ist eine Zusammenstellung von Fragen zu einem bestimmten Themenbereich. Der Standard-Katalog "Berufliche Neuorientierung" umfasst 276 Fragen. Ihr Administrator kann weitere Kataloge mit anderen Fragen-Sets erstellen und Ihnen zuweisen.

### Was ist ein Auswertungs-Prompt?

Der Auswertungs-Prompt bestimmt den **Fokus und Stil** der KI-Auswertung. Verschiedene Prompts erzeugen unterschiedliche Auswertungen aus den gleichen Antworten, z.B. mit Schwerpunkt auf Karriereberatung, Bewerbungscoaching oder Persönlichkeitsentwicklung.

### Kann ich den Katalog oder Prompt nachträglich ändern?

Der Katalog kann nach dem Versenden nicht mehr geändert werden, da er bestimmt, welche Fragen der Teilnehmer sieht. Den Auswertungs-Prompt können Sie jedoch über die **Nachauswertung** jederzeit mit einem anderen Fokus neu erstellen lassen.

## Auswertungen

### Wo finde ich die Auswertungen meiner Teilnehmer?

Die Auswertungen erscheinen direkt in der Token-Übersicht, sobald sie verfügbar sind. Klicken Sie auf **Auswertung**, um sie anzuzeigen und herunterzuladen, oder auf **Versenden**, um sie direkt an den Teilnehmer zu schicken.

### Was ist der Unterschied zwischen den drei Auswertungs-Tabs?

|                      |                                                                   |
|----------------------|-------------------------------------------------------------------|
| Teilnehmer           | Die Auswertung, die für den Klienten bestimmt ist                 |
| Coach                | Erweiterte Auswertung mit zusätzlichen Insights für Sie als Coach |
| Motivationsschreiben | Ein auf Basis der Antworten erstelltes Motivationsschreiben       |

### Was ist der Unterschied zwischen "Auswertung starten" und "Nachauswertung"?

|                           |                                                                                                                 |
|---------------------------|-----------------------------------------------------------------------------------------------------------------|
| <b>Auswertung starten</b> | Für Tokens im Modus "Nur Fragebogen", die noch <b>keine</b> Auswertung haben. Erstellt die erste Auswertung.    |
| <b>Nachauswertung</b>     | Für Tokens, die bereits <b>eine Auswertung haben</b> . Erstellt eine zusätzliche Auswertung mit anderem Prompt. |

### Ich sehe den Button "Nachauswertung" nicht - warum?

Die Nachauswertung muss vom Administrator für Ihren Account freigeschaltet werden. Kontaktieren Sie den Administrator unter [jobcoach@janus-dialog.de](mailto:jobcoach@janus-dialog.de).

### Wie lange dauert eine Auswertung?

Die KI-Auswertung wird im Hintergrund verarbeitet. In der Regel dauert dies wenige Minuten. Klicken Sie auf **Aktualisieren** in der Token-Übersicht, um den aktuellen Status zu prüfen.



# 9. Kontakt & Support

---

Bei Fragen oder Problemen wenden Sie sich bitte an:

**E-Mail:** [jobcoach@janus-dialog.de](mailto:jobcoach@janus-dialog.de)

**Webseite:** [www.janus-dialog.de](http://www.janus-dialog.de)

**Vielen Dank, dass Sie Janus Dialog nutzen!**